



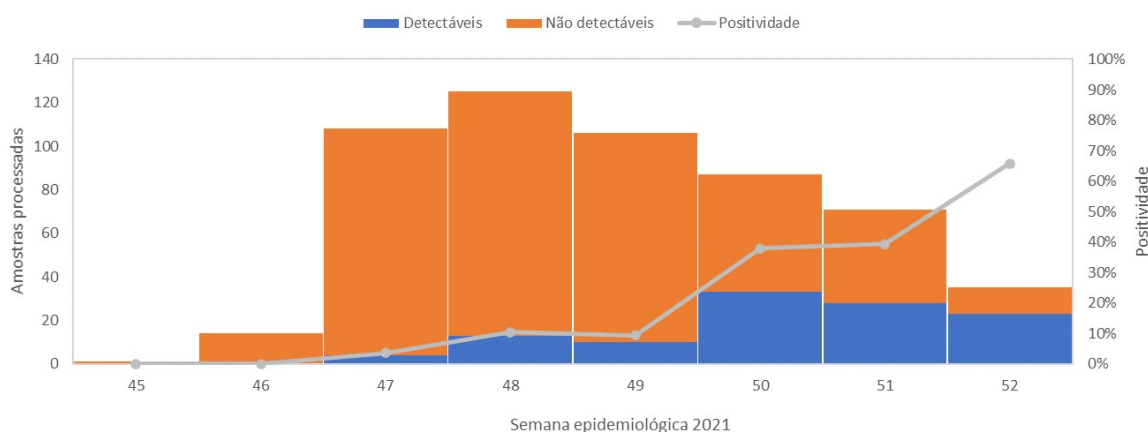
Assunto: Atualização dos dados epidemiológicos Influenza A H3N2. Paraíba, 2022.

Cenário Estadual

Na Paraíba, do mês de dezembro até o momento, foram processadas 559 amostras para Influenza, sendo: 442 não detectáveis e 116 detectáveis para Influenza A. Dos casos confirmados, 104 são do subtipo H3N2 e 12 casos não foram subtipados.

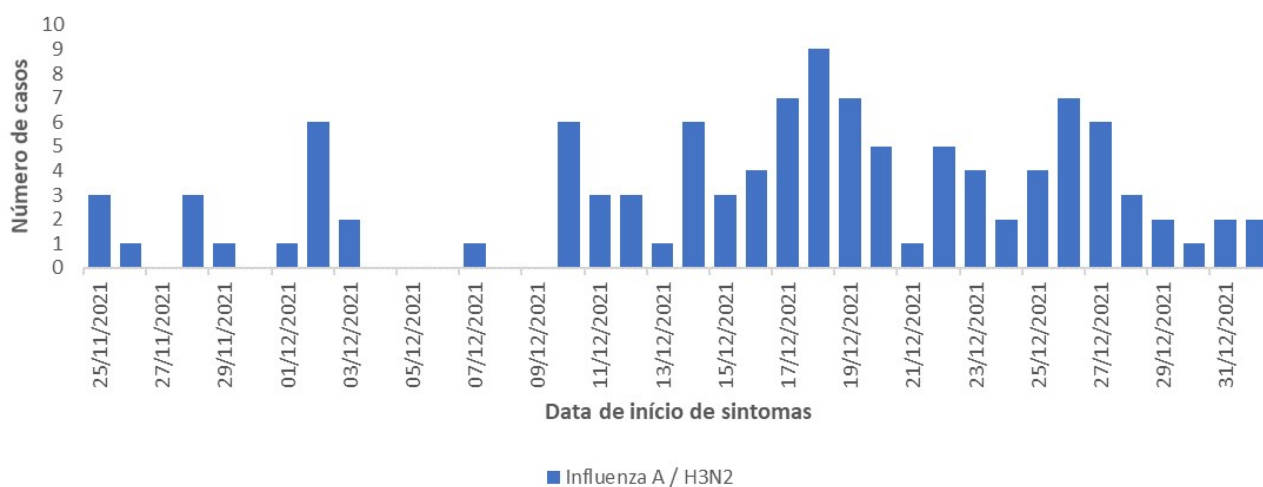
Do total, 45 (38,8%) casos foram hospitalizados com quadro de Síndrome Respiratória Aguda Grave (SRAG), 07 evoluíram para óbito, 02 do sexo masculino, 05 do sexo feminino. Eles eram residentes dos municípios de: Boa Vista (02), Cajazeiras (01), João Pessoa (02), Pedras de Fogo (01) e Santa Rita (01). Todos com idade acima de 70 anos e fatores de risco/comorbidades para complicações por Influenza como cardiopatia, diabetes, hipertensão e doença respiratória. O primeiro óbito ocorreu no dia 29 de dezembro de 2021, demais ocorreram entre os dias 02 e 08 de janeiro de 2022.

Figura 1. Distribuição das amostras processadas para Influenza, segundo semana epidemiológica Paraíba, 2021-2022.



Fonte: GAL/LACEN e GEVS/SES-PB. Dados até 08/01/2022. Sujeitos à alteração.

Figura 2. Distribuição dos casos confirmados para Influenza A, segundo data de início dos sintomas*. Paraíba, 2021-2022.

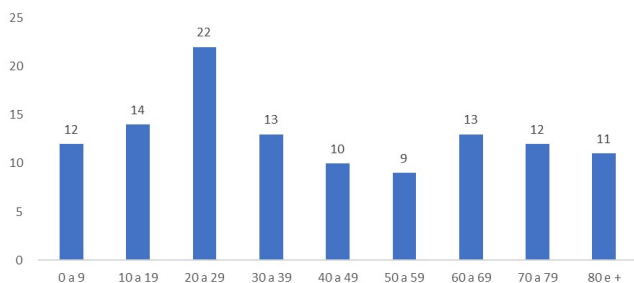


Fonte: GAL/LACEN e GEVS/SES-PB. Dados até 08/01/2022. Sujeitos à alteração.

Nota*: Os casos inicialmente foram testados para COVID-19 e posteriormente para Influenza. 05 casos não possuem início de sintomas no GAL.

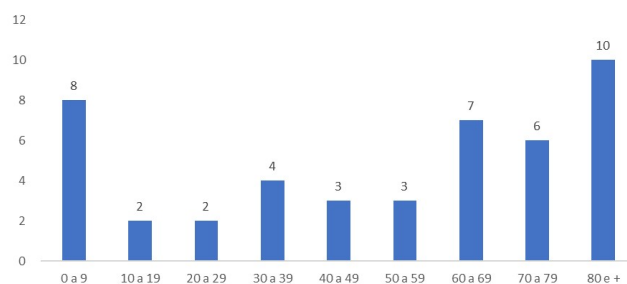
Perfil dos casos confirmados de Influenza A H3N2

Figura 3. Distribuição dos casos confirmados para Influenza A H3N2, segundo faixa etária. Paraíba, 2021-2022.



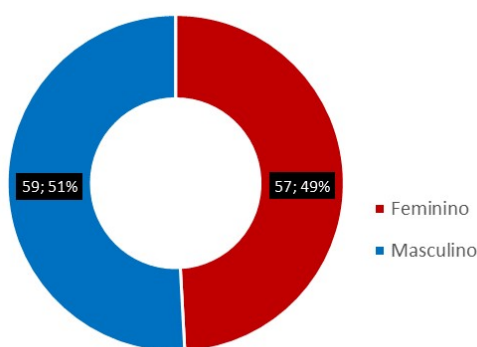
Fonte: GAL/LACEN e GEVS/SES-PB. Dados até 08/01/2022. Sujeitos à alteração.

Figura 4. Distribuição dos casos confirmados de SRAG por Influenza A H3N2, segundo faixa etária. Paraíba, 2021-2022.



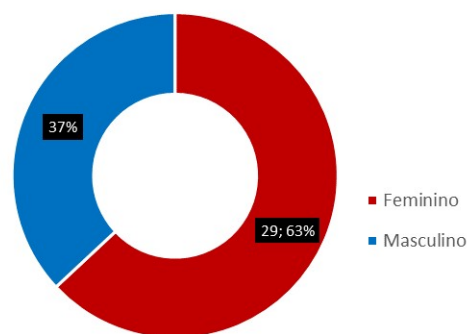
Fonte: SIVEP-GRIPE, GAL/LACEN e GEVS/SES-PB. Dados até 08/01/2022. Sujeitos à alteração.

Figura 5. Distribuição dos casos confirmados para Influenza A H3N2, segundo sexo. Paraíba, 2021-2022.



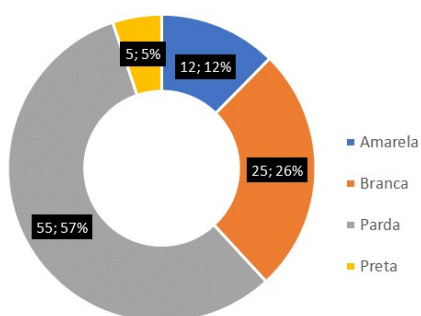
Fonte: GAL/LACEN e GEVS/SES-PB. Dados até 08/01/2022. Sujeitos à alteração.

Figura 6. Distribuição dos casos confirmados SRAG por Influenza A H3N2, segundo sexo. Paraíba, 2021-2022.



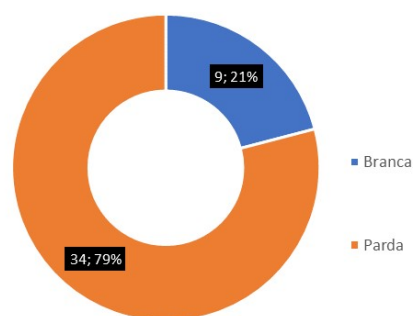
Fonte: SIVEP-GRIPE, GAL/LACEN e GEVS/SES-PB. Dados até 08/01/2022. Sujeitos à alteração.

Figura 7. Distribuição dos casos confirmados para Influenza A H3N2, segundo raça. Paraíba, 2021-2022.



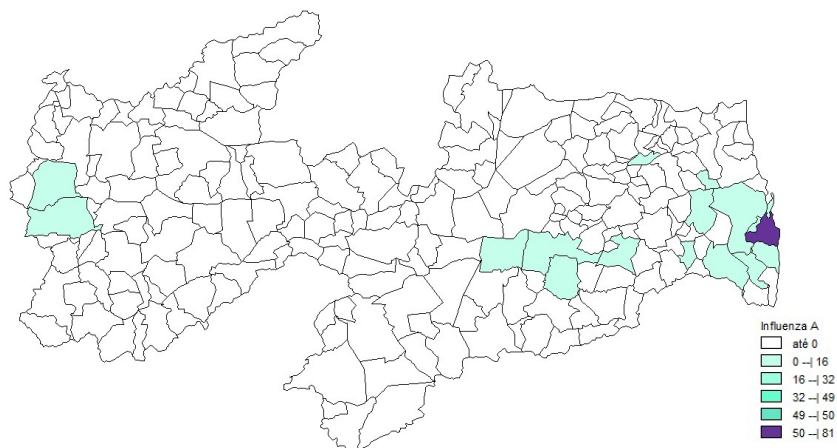
Fonte: GAL/LACEN E GEVS/SES-PB. Dados até 08/01/2022. Sujeitos à alteração. Ignorados/Em branco=19

Figura 8. Distribuição dos casos confirmados SRAG por Influenza A H3N2, segundo raça. Paraíba, 2021-2022.



Fonte: SIVEP-GRIPE, GAL/LACEN e GEVS/SES-PB. Dados até 08/01/2022. Ignorados/Em branco=09 Sujeitos à alteração.

Figura 9. Distribuição espacial dos casos confirmados para Influenza A H3N2, segundo município de residência. Paraíba, 2022.



Fonte: GAL/LACEN e GEVS/SES-PB. Dados até 08/01/2022. Sujeitos à alteração.